



Mehr Wert.
Mehr Vertrauen.

netinform

Der zentrale Ort für die digitale
Organisation Ihrer Anlagenprüfung.

Mit neuen
Funktionen

TÜV SÜD Industrie Service GmbH

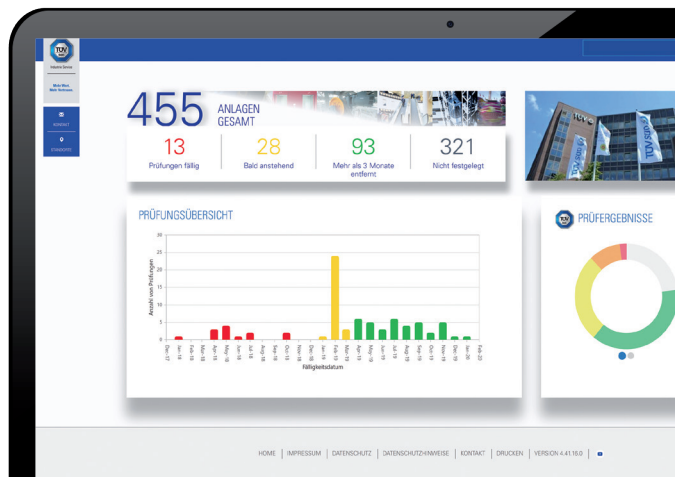


Auf einen Blick

Wissen Sie, welche Anlagenprüfung demnächst ansteht? Die übersichtliche Managementoberfläche gibt Ihnen einen direkten Überblick zu den anstehenden Prüfterminen und dem Status Ihrer Anlagen. Mit Hilfe verschiedener Filteroptionen erhalten Sie genau die Daten, die Sie benötigen und mit nur einem Klick öffnen Sie Detailübersichten.

Aus der Praxis:

Sie müssen der Geschäftsführung über den Zustand Ihrer Anlagen berichten und beginnen eine aufwendige Recherche durch Ihr Ablagesystem. Mit netinform haben Sie sofort einen Überblick zum Status Ihrer Anlagen und wissen, welche Prüfungen demnächst anstehen.



An einem Ort

Haben Sie die Dokumentation zu Ihren Anlagen schnell parat? TÜV SÜD lädt Ihre Prüfberichte, Gutachten, Zertifikate usw. nach erfolgter Prüfung in das System. Sie können selbst Dateien hochladen und Informationen ergänzen. So sind alle für die Anlagenprüfung relevanten Unterlagen strukturiert organisiert. Eine tabellarische Darstellung ermöglicht Ihnen die einfache Navigation.

Aus der Praxis:

Eine behördliche Kontrolle steht an und Sie suchen unter Zeitdruck einen Prüfbericht und müssen mühsam einzelne Ablageordner durchsuchen oder können den Bericht gar nicht mehr finden. Mit netinform finden Sie jedes Dokument zu Prüfungen und Anlagen schnell und einfach.

ANLAGEN

Nächste Prüfung	Prüfergebnis	Prüfdatum	EQ Art	EQ Nr.	Fabriknummer	EQ Standort
02.04.2020	Keine Mängel	04.04.2019	Lastenaufzug	1309065	176267	TZ1 Laboraufzug
11.03.2020	Geringfügige Mängel	04.04.2019	Personenaufzug	1419428	83/3628	FIL TZ.2
02.04.2021	Geringfügige Mängel	02.04.2019	Aufzug	T123456		
13.02.2020	Geringfügige Mängel	12.03.2019	Personenaufzug	1412768	823358	

An jeden gedacht

Status	Kennung	E-Mail Adresse	Gültig ab
⊘	SA855463	edocx@tuev-sued.de	03.12.2018
●	SA325046	erika.mustermann@tuev-sued.de	05.12.2018
●	SA063130	max.mustermann@tuev-sued.de	05.12.2018
⊘	SA651226	neldocx@tuev-sued.de	09.01.2019

Haben alle relevanten Personen Zugriff auf den Anlagenstatus? Durch das Anlegen von „Unterzugriffen“ können Sie entscheiden, wer welche Informationen einsehen kann – auch zeitlich begrenzt. Der Austausch von Dateien und Informationen zwischen zugriffsberechtigten Personen, unseren Sachverständigen und Dritten, z. B. Wartungsfirmen, ist direkt über die Plattform möglich.

Aus der Praxis:

Sie haben einen Prüfbericht erhalten, laden ihn herunter bzw. scannen ihn und überlegen sich, wer ihn alles erhalten soll, schreiben Mails und legen diese ab. Mit netinform verteilen Sie unkompliziert aktuelle Informationen an alle, die Zugriff auf die Anlagendaten haben.

Auf sichere Weise

Machen Sie sich bei Online-Plattformen Sorgen um Ihre Daten? Alle Daten liegen in deutschen Rechenzentren von TÜV SÜD und sind nach aktuellsten technischen Standards gesichert. Damit erfüllen Sie nicht nur geltende Datenschutzrichtlinien, sondern können auch von überall bequem auf die Daten zugreifen – ohne eigene Ressourcen.

Aus der Praxis:

Ihr unternehmenseigenes IT-System fällt aus und Sie haben kein Backup oder Ihre Daten werden durch eine Sicherheitslücke im System bedroht. Mit netinform sind Ihre Daten nicht nur jederzeit verfügbar, sondern auch umfassend geschützt.



Industrie Service

Sie sind bereits Kunde von TÜV SÜD? Melden Sie sich jetzt kostenlos an:

www.tuvsud.com/netinform

Einfacher war die Organisation der Anlagenprüfung noch nie.

Kennen Sie schon die „TÜV SÜD Verify“-App? Über einen individuellen QR-Code auf einem Prüfbericht oder im Prüfzeichen an der Anlage vor Ort können autorisierte Benutzer Prüfinformationen online und auf mobilen Endgeräten einsehen.

